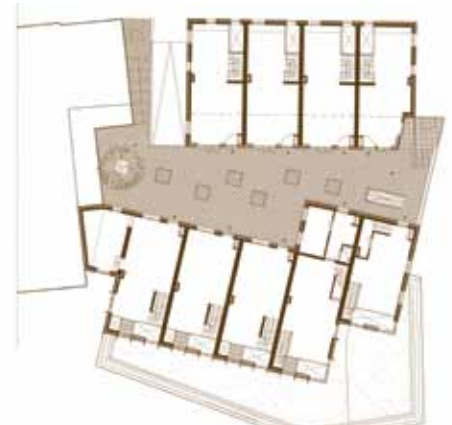
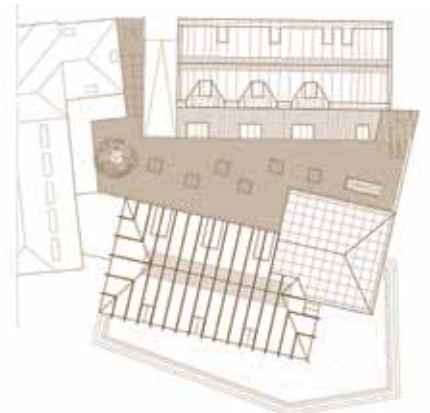
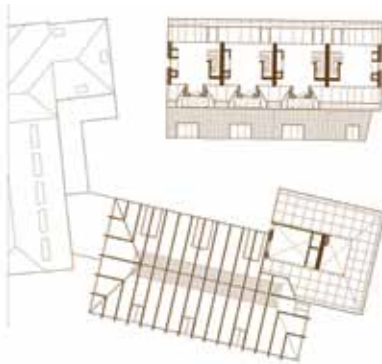
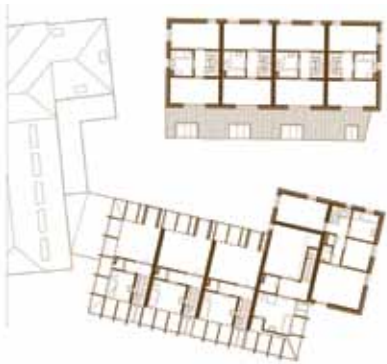
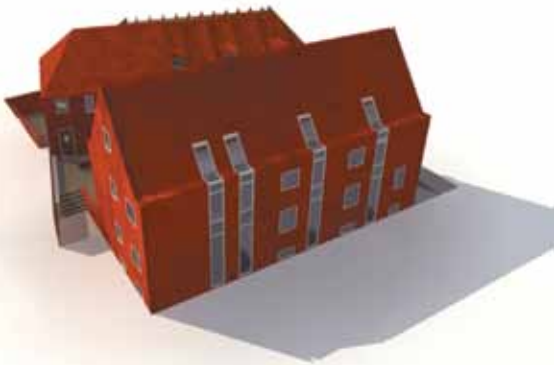




DE KORRELS









De Korrels

Met een sprookje over de Korrels van Schoterburcht heeft Abbink x De Haas deze prijsvraag voor grondgebonden woningen op een monumentale binnenstedelijke locatie gewonnen.

Dit is een flits-versie van het sprookje; Schoterburcht is een ensemble van bijzondere gebouwen, deftige doch dolle dames, ieder van een andere era, generaties uit elkaar en toch op vreemde wijze familie van elkaar. Van dichtbij gezien bestaat deze familie uit losse korrels, ieder met een eigen verhaal. Van een afstand gezien smelten ze samen en zijn ze onherroepelijk aan elkaar gehecht. De nieuwe korrels zijn geboren als uittreksels van Schoterburcht, eigentijdse abstracties van de rudimentaire vormen die Schoterburcht tot een bijzonder geheel maken. Toch hebben deze jongste familieleden iets dubbelzinnigs in zichzelf ontdekt. Hoe graag zij ook willen horen bij de kudde van harde korrels willen zij zich ook kunnen verliezen in het vergankelijke van de zachte wereld van het park om hun heen. Zij kleden zich aan met een gewaad van roestbruin staal, hard en zacht tegelijk, duurzaam en bijzonder, een materiaal dat leeft en met de jaren mooier wordt. Ingetogen doch eigenwijs nemen de 3 nieuwe korrels geruisloos hun plek in op Schoterburcht. De 9 nieuwbouwwoningen ogen traditioneel in vorm, herbergen bijzondere woningen en worden volledig met CorTen staal bekleed.



Opdrachtgever:

Huib Bakker Projectontwikkeling

Besloten prijsvraag:

Gemeente Haarlem 2004

Locatie:

monumentale park van Zocher naast middeleeuws Pest- en Dolhuys, Haarlem

Programma:

9 woningen & parkeren

Kavel: 860 m²

Bruto oppervlak: 2160 m²

Status: opgeleverd 2009

Fotografie: Willem Franken & AxDH

Visualisaties: Control Image Amsterdam

In samenwerking met: Elsbeth Falk

www.abbinkdehaas.nl

info@abbinkdehaas.nl

X