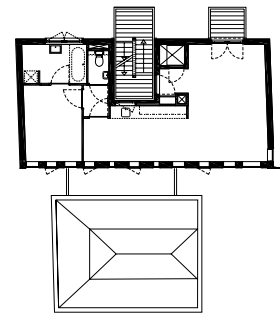
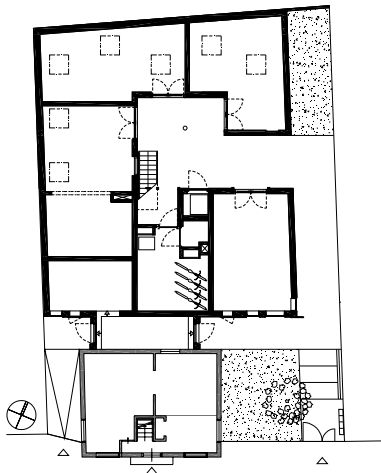




ABBINK × DE HAAS  
architectures

MISS BACKDROP



## Miss Backdrop

Deze wonderlijke kavel, op steenworp afstand van de Amstel, vormt de setting voor een bescheiden doch bijzonder toneelstuk dat zeer zelden voorkomt in Amsterdam. De hoofdrolspeler in dit stuk is een monumentaal juweeltje, het Polderhuis, een aandenken aan de tijd van voor de annexatie van de Pijp. Hierachter, tussen de twee wachtgevels die eeuwig zullen wachten, en met respect voor de hoofdrolspeler, zal Miss Backdrop haar nieuwe dubbelrol vervullen. Zij is zowel een backdrop waardoor de hoofdrolspeler tot zijn recht komt, als eigenzinnige actrice in een stuk over heden en verleden. Het zink en glas kostuum voor Miss Backdrop is in deze essentieel; schaalloos, klassiek, eigentijds, anoniem, eigenzinnig. Het scenario voor dit toneelstuk wordt ingegeven door historie, lokale condities en het speciale publiek waar Miss Backdrop voor speelt. Zoals vroeger de achtergelegen bedrijvigheid ontsloten werd middels een terrein, wordt Miss Backdrop centraal ontsloten via een collectieve binnenplaats. Hier omheen liggen de werkstudio's die bij de 4 appartementen horen. De eenvoudige woningen, flexibel in opzet, worden casco ontworpen en in overleg met de eerste bewoners, een jong, ondernemend en creatief publiek, definitief ingericht.



Opdrachtgever:

Vandebouw

Locatie:

De Pijp, Amsterdam

Programma:

4 appartementen & werkstudio's

Kavel:

225m<sup>2</sup>

Bruto oppervlak:

680m<sup>2</sup>

Status:

uitvoering 2009

In samenwerking met:

Elsbeth Falk

[www.abbinkdehaas.nl](http://www.abbinkdehaas.nl)

[info@abbinkdehaas.nl](mailto:info@abbinkdehaas.nl)

X