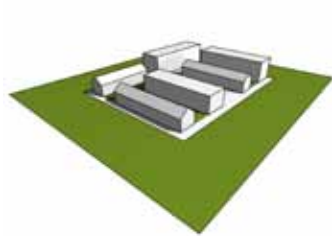
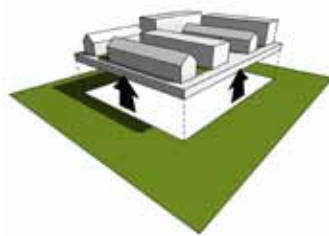




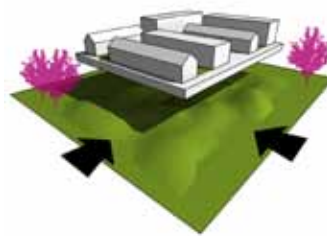
MENGEN EN LOSLATEN



1
de vraag: VINEX buurt
in niemandsland



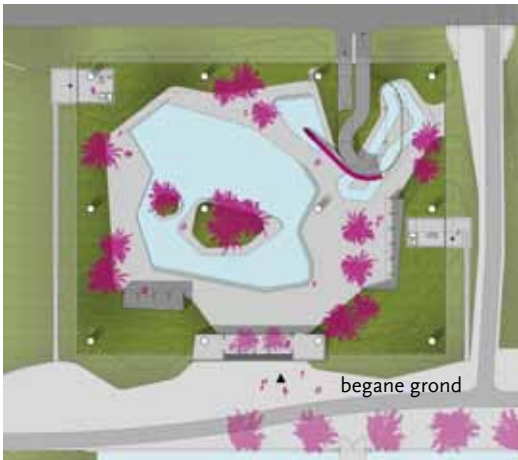
2
duidelijke scheiding
privé en openbaar



3
continueren Bijlmers
'vrijtijdslandschap'



4
intensief mengen:
functie en identiteit



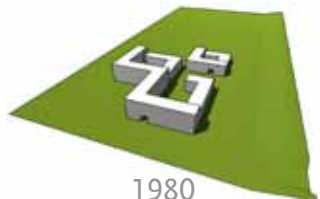
begane grond



parkeerverdieping



tweede maaiveld



1980
blok in Bijlmers niemandsland



2010
duidelijke scheiding privé en openbaar



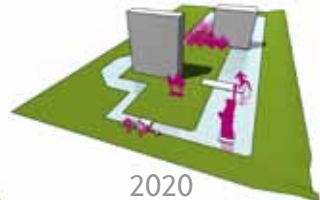
2010
cultureel landgoed



2020
alsnog rijtjeshuizen?



2020
of villa's in Bijlmers Gouden Rand



2020
toch maar terug naar hoogbouw?



2020
of een 'corporate headquarters'...



Corine Spoor
secretaris Stichting Open Ateliers Zuidoost

‘Zuidoost is te netjes! Wij verlangen naar een ongeordende plek waar alles mogelijk is...’



Wouter Zwamborn
hoofd Ruimtelijke Ordening gemeente Zuidoost

‘Er is in Zuidoost een grote behoefte aan mensen die actief participeren in de maatschappij.’



Olof van de Wal
directeur KEI, Kenniscentrum Stedelijke Vernieuwing

‘Het inzetten van cultuur en creative industry op deze manier is qua schaal en duur uniek.’



Jaap Draaisma
directeur Urban Resort, ex-directeur Ruigoord

‘Goedkoop werken én wonen binnen de Vrijplaats is een ongelooflijk goede kaart en uniek in Amsterdam.’



Jaap Schoufour
hoofd Bureau Broedplaatsen, gemeente Amsterdam

‘Subsidie en steun van de gemeente zijn van toepassing bij de realisatie van de Vrijplaats.’

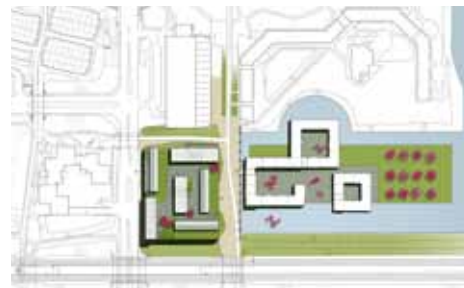


Pieter Tordoir
hoogleraar economische geografie en planologie, lid VROM-raad en adviseur beleidszaken van de Kamer van Koophandel Amsterdam.

‘De economische impact is op de lange termijn zichtbaar.’

Mengen en loslaten

Onze tweeledige visie voor dit prijswinnende herontwerp van het woonblok Heesterveld in de Amsterdamse Bijlmermeer is ‘mengen en loslaten’. Eén van de bestaande blokken maakt plaats voor een nieuw gebouw, dat gestoeld is op principes van intensief ruimtegebruik en het mengen van functies. Het biedt de zo felbegeerde VINEX woonhuizen met eigen achtertuin en parkeerplaats, maar op 20 meter hoogte, duidelijk gescheiden van al het openbare niemandsland eromheen en bovendien met een spectaculair uitzicht. Eronder ligt een subtropisch zwemparadijs: een bron van collectief vermaak en levendigheid in de buurt. De rest van het complex wordt omgevormd tot een landgoed voor een creatief collectief: de Heesterveld Vrijplaats. De kansen hiervoor worden onderbouwd door middel van een serie interviews met professionals en ervaringsdeskundigen. Wordt het een succes, dan is de betekenis daarvan voor Zuidoost van onschatbare waarde: cultureel, maatschappelijk, maar ook economisch.



Opdrachtgever:
NAI/ Ymere
Locatie:
Amsterdam, Bijlmermeer
Programma:
110 woningen met parkeren
8000 m² subtropisch zwembad
broedplaats
Oppervlakte:
25 000 m²
Status:
Winnaar NAI-Ymere
stimuleringsprijsvraag 2007

www.abbinkdehaas.nl
info@abbinkdehaas.nl

X